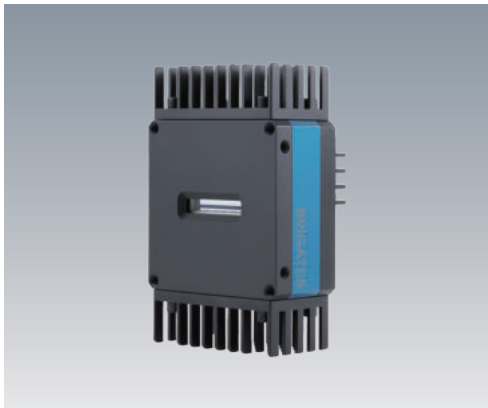


高速高灵敏度黑白工业线阵相机

LCP-M02K10CX-L250K-040709



LCP-M02K10CX-L250K-040709近红外增强版本的工业线阵相机,采用2048黑白CMOS Sensor,该Sensor具有高灵敏度、高信噪比、高速度、低功耗的优点,代表业内最先进水平。

相机数据接口采用CoaXPress2.0协议传输,单根线缆最大传输数据量高达12.5Gbps,能为用户提供高速可靠的数据传输。同时集成多种的ISP图像处理技术,兼具高速、高精度、高性能等特点。

产品特点

- 丰富的ISP图像处理技术,平场校正、LUT、Gamma校正、黑电平调节等
- 提供1路CoaXPress-12数据接口,最高行频可达250kHz
- 多路双向可配置GPIO接口,输入/输出可灵活配置
- 结构设计小巧紧凑,稳定可靠

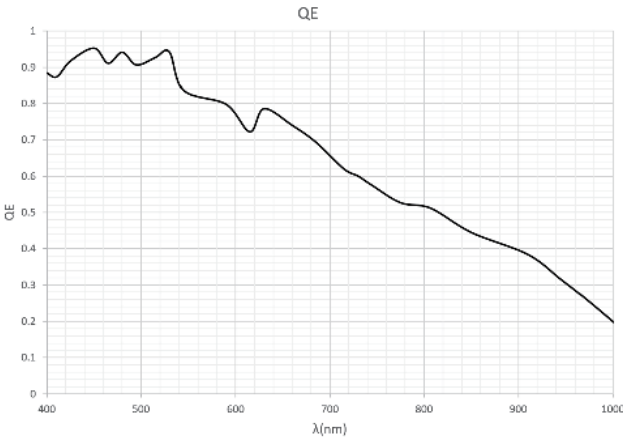
产品应用

- 工业表面形貌检测
- 无损检测
- 生物医疗

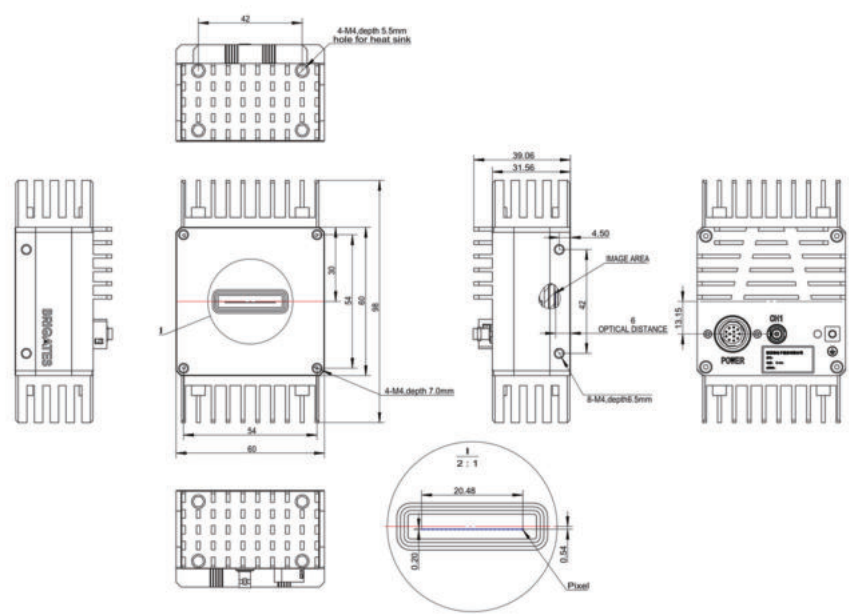
订货型号

LCP-M02K10CX-L250K-040709 (NIR/侧面散热片/No mount)

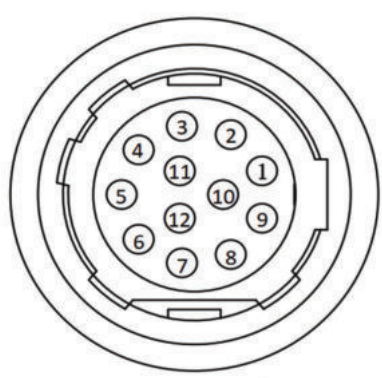
QE曲线



外形结构图 (单位:mm)



IO接口



管脚	信号	I/O类型	说明
1	GND	信号地	信号地
2	DC_PWR	电源正端	直流电源正
3	IO_IN_P0	输入	差分输入0+
4	IO_IN_N0	输入	差分输入0-
5	GND	信号地	信号地
6	IO_IN_P1	输入	差分输入1+
7	IO_IN_N1	输入	差分输入1-
8	IO2	输入/输出	单端IO
9	IO_OUT_P0	输出	差分输出0+
10	IO_OUT_N0	输出	差分输出0-
11	IO_OUT_P1	输出	差分输出1+
12	IO_OUT_N1	输出	差分输出1-

产品参数

参 数	参 数 值	单 位
型 号	LCP-M02K10CX-L250K-040709	
传感器类型	BSI ECCD	
像元尺寸	10 × 200	μm
分辨率	2048 × 1	pixel
成像模式	线阵和面阵模式	
最大行频	250	kHz
动态范围	高灵敏度模式:66 / 标准模式:65	dB
读出噪声	高灵敏度模式:3.5 / 标准模式:11	e-
最大信噪比	高灵敏度模式:38.5 / 标准模式:43	dB
模拟增益	1 ~ 4	
数字增益	1 ~ 4	
黑白/彩色	黑白	
像素格式	Mono 8 / 10 / 12	
Binning	1 × 1 / 2 × 2	
镜像	支持水平镜像	
触发模式	内 / 外触发	
数据接口	CoaXPress(HD-BNC接口)	
数字I/O	12-pin Hirose接头提供供电和I/O:2路可配置差分或单端输入, 1路双向可配置IO, 2路差分输出	
供电	12 ~ 24VDC, 支持PoCXP供电	VDC
功耗	Typ. 10	W
外形尺寸	98 × 60 × 39	mm
重量	< 400	g
工作温度	0 ~ 60(外表面)	°C
工作湿度	30% ~ 70%	RH
存储温度	-10 ~ 70	°C
存储湿度	< 90%	RH
协议/标准	CoaXPress, GenICam	